

**LCD-AC-1602E-DIW W/KK-E6 C PBF**

HIT! NOWA TECH. FFSTN ECO 20mA

Wyświetlacz 2x16 z podświetlaniem LED (WHITE)

nowa jakość w dziedzinie emisji i podatności na zakłócenia!!

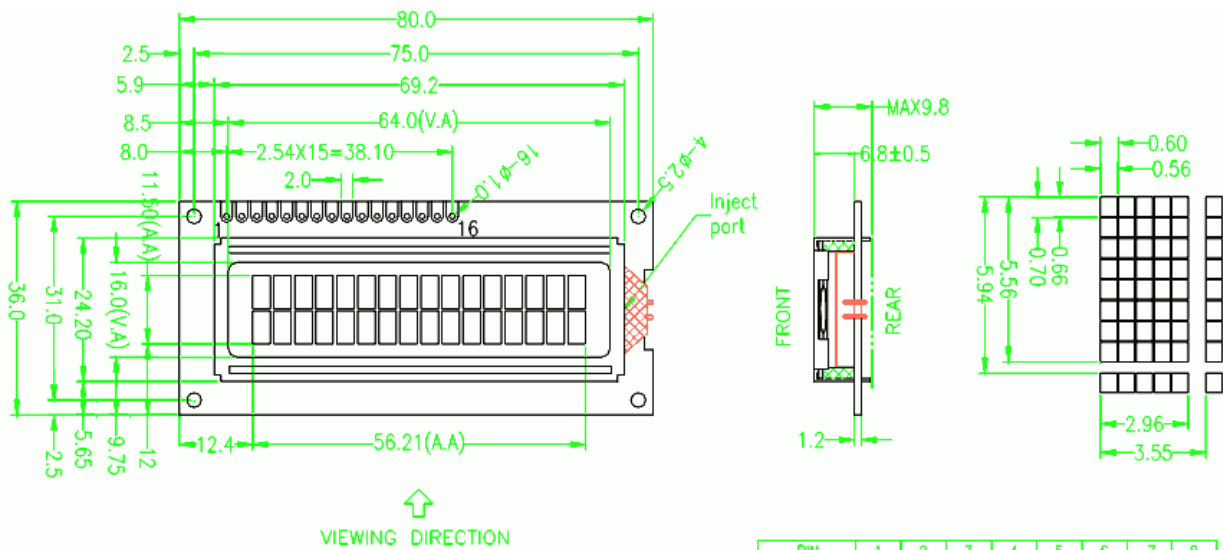


ECO pobór prądu razem z podświetlaniem - 20 [mA] !!!!!

Wyświetlacz 2x16 z podświetlaniem LED (WHITE) FSTN NEGATIVE!!

( drugi zestaw znaków - CYRYLICA ) v.Exx-DIW

rozszerzony zakres temperatury "fast" podświetlanie "1LED"



PIN	1	2	3	4	5	6	7	8
CONNECTION	VSS	VDD	VO	RS	RW	E	DB0	DB1
PIN	9	10	11	12	13	14	15	16
CONNECTION	DB2	DB3	DB4	DB5	DB6	DB7	LEDA	LEDK