

Qoltec Zasilacz na szynę DIN | 15W | 12V | 1.25A | Szary

Kod produktu: 50916



Zasilacze na szynę DIN to zasilacze przemysłowe, które oprócz odpowiednio wysokiego stopnia ochrony zapewniającego zabezpieczenie przed warunkami zewnętrznymi, posiadają również wysokie parametry dotyczące mocy oraz sprawności.

WIELOBRANŻOWE ZASTOSOWANIE



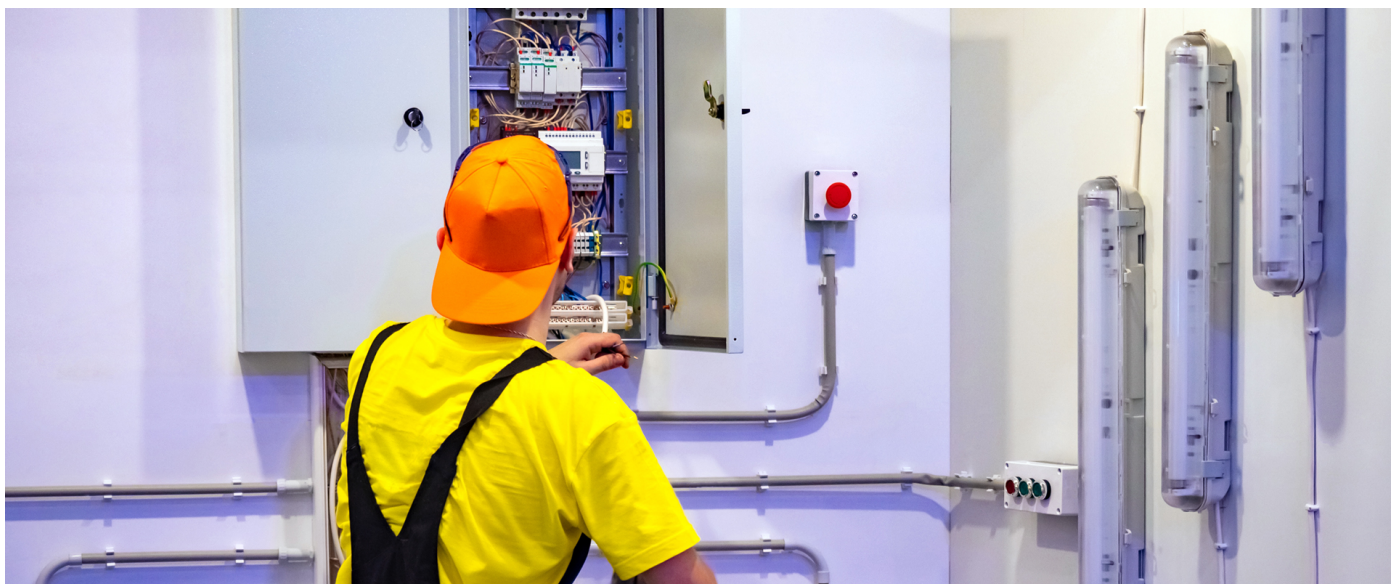
Zasilacze na szynę DIN są przydatnym elementem systemów automatyki, sterowania maszynami, technice oświetleniowej oraz elektronice przemysłowej w których istotny jest rozmiar urządzeń zasilających oraz dostosowanie ich do ograniczonej przestrzeni.

DOPASUJ SWÓJ MODEL

Nie wiesz jaki zasilacz wybrać? To proste:

Należy koniecznie obliczyć pobór mocy wszystkich obsługiwanych przez niego urządzeń. Suma pozwoli na określenie minimalnej mocy, która zapewni działanie wszystkich podzespołów w systemie zasilanych z konkretnego zasilacza DIN. Warto pamiętać, by przy wyborze zasilacza zapewnić zapas ok. 10-15% mocy dla bezpiecznego funkcjonowania podpiętych do niego sprzętów.

PRAKTYCZNE ROZWIĄZANIE



Zasilacze na szynę DIN wyprodukowano z materiałów najwyższej jakości, aby zapewnić Ci niezawodne zasilanie w każdej sytuacji. Dodatkowo posiada zabezpieczenia przeciw:

- **przepięciom** to ochrona przed zbyt niskim lub zbyt wysokim napięciem wejściowym,
- **przeciążeniom** to ochrona przed przeciążeniem każdej z linii zasilających,
- **zwarciom** to ochrona przed zwarcie w obwodzie zasilacza

ZAUFANIE POTWIERDZONE GWARANCJĄ

Zależy Ci na wysokiej jakości kupowanego produktu? Nasze propozycje spełnią Twoje oczekiwania. Każdy z oferowanych przez nas zasilaczy DIN jest objęty jest 24 miesięczną gwarancją obowiązującą od dnia zakupu.

DANE TECHNICZNE

Producent	Qoltec
Moc	15 W
Napięcie wejściowe	220 - 240 V
Napięcie wyjściowe	12 V
Zakres regulacji napięcia wyjściowego	11 - 13 V dc
Natężenie wyjściowe	1.25 A
Sprawność	80 %
Częstotliwość	50 - 60 Hz
Zabezpieczenia	- przeciwprzepięciowe - przeciwzwarceniowe - przeciwprzeciążeniowe
Klasa szczelności	IP 20
Informacje dodatkowe	Montaż na szynie DIN TS35 / 7.5 lub 15 Możliwość regulacji napięcia wyjściowego
Uwagi	Do użytku tylko z urządzeniem o zgodnych parametrach wskazanych w specyfikacji tego urządzenia.
Temperatura pracy	-20 C ~ +50
Kolor	Szary
Wymiary	93 x 58 x 18 mm
Zawartość opakowania	Zasilacz na szynę DIN
Głębokość / Długość opakowania [mm]	100
Szerokość opakowania [mm]	26
Wysokość opakowania [mm]	68
Waga netto [kg]	0.0700
Waga brutto [kg]	0.0830
Certyfikat	CE
Gwarancja	24 miesiące
Kod EAN	5901878509167